

B44

2424

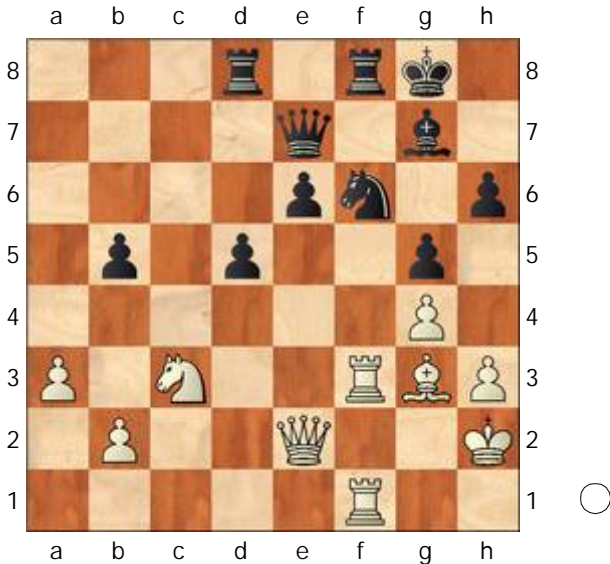
2412

□ **Margolin, Boris**
 ■ **Michaelsen, Nils**

OLOB 11/12 (1.1)

02.10.2011

[Houdini 1.5a x64 (60m)]



B44: Sizilianisch (Paulsen/Taimanow-Variante) **40.Te1**

[40.Te1

A) 40...Se4 41.Txf8+ (41.Sxe4 Txf3 42.Dxf3 dxe4 43.Dxe4 Td2+=) 41...Dxf8 42.Sxe4 dxe4 43.Dxe4 Lxb2 44.Dxe6+ Df7= ;

B) 40...d4 41.Sxb5 (41.Se4 Sxe4 42.Txf8+ Dxf8 43.Dxe4 d3-+) 41...e5 42.Dc4+ Df7 43.Dxf7+ Txf7μ ;

C) 40...Dd7 41.Dxe6+ Dxe6 42.Txe6 d4 ;

D) 40...b4 41.axb4 Dxb4 (41...Tde8 42.b5 e5 43.Tf5 d4 44.Txe5 Df7 45.Sd1 Txe5 46.Lxe5 Te8 47.Dc2 Dd5) 42.Dxe6+ Kh8 ;

E) 40...e5

E1) 41.Lxe5 Dxe5+ (41...Sxg4+ 42.hxg4 Dxe5+ 43.Dxe5 Lxe5+ 44.Kg2) 42.Dxe5 Sxg4+ 43.hxg4 Lxe5+ 44.Kg2 Txf3 45.Kxf3 Lxc3 46.bxc3 Tc8³ ;

E2) 41.Tf5 e4 42.Dxb5

(42.Sxb5 d4 43.Dc4+ Df7 44.Dxf7+ Txf7 45.Sd6 Te7μ ; 42.Dc2 b4 43.axb4 Dxb4μ ; 42.Dg2 b4) 42...d4 ;

E3) 41.Te3

E3a) 41...d4?! 42.Txe5 Sxg4+ (42...Dd7) 43.Dxg4 (43.hxg4? Lxe5 44.Lxe5 dxc3) 43...Lxe5 44.Txe5² ;

E3b) 41...e4 42.Sxb5 d4 43.Dc4+ Df7μ ;

E4) 41.Sxb5 Se4 (41...e4 42.b4 d4)

1-0

E20

□ **Goreacinic, Dmitri**

■ **Malek, Daniel**

2341

OLOB 11/12 (1.2)

02.10.2011

[Houdini 1.5a x64 (60m)]



E20: Nimzoidisch (Seltene Züge)

23...Te7 24.Tef1?

[24.c4 Lc8 25.Tg5 a6 26.c5]

[24.Tc1 Lc8 25.Tg5 g6]

24...Dxc3-+ 25.dxe5 dxe5 26.Kh1

[26.Lf2 Db2 27.Lc4 Lc8-+]

26...Dd4

[¹ 26...Lc8-+ ginge schneller]

27.Txf6?

[27.Le1 Tef7--+]

27...Txf6[\triangle 27...gxf6 und Weiß kann direkt aufgeben 28.Te1 Dd2--+]**28.Txf6 gxf6 29.Dxf6 Dc5 30.Df5+**[\triangle 30.Lf1 Lxe4 31.Lf2 \mp]**30...Kg8??** gibt den Vorteil aus der Hand

[30...Kg7 31.Lf1--+]

31.Dg4+??[\triangle 31.Dg6+ hätte die Niederlage vermieden Tg7 32.De6+ Kh8 33.Dxh6+ Kg8 34.De6+ Kh7 35.Dh3+ Kg8 36.De6+ Kh7 37.Df5+ Kg8 38.De6+=]**31...Kf8-- 32.Le2**

[32.De2 Dd4 33.Df1+ Tf7 34.Dc1--+]

32...Dc1+ 33.Ld1 Lc8[\triangle 33...Tf7 sichert den Gewinn 34.h4 Tf1+ 35.Kh2 Dxd1 36.Dxd1 Txd1 37.Lxe5 Td2--+]**34.De2 La6!!** Mattangriff **35.De1**[35.Dxa6 Dxd1+ Mattangriff]
[\triangle 35.-- Lxe2 Materialgewinn]**35...Td7 36.Lg4 Dxe1+ 37.Lxe1 Td4****38.Lf3**

[38.a3 ändert nichts mehr Txe4 39.Lb4+ Kg7--+]

38...Lb7[\triangle 38...Le2! damit würde Schwarz es sich noch erleichtern 39.Lxe2 Txe4 40.Kg1 Txe2 41.Lb4+ Kf7 42.a3--+]**39.Lc3 Tc4 40.Ld2 Kg7****0-1****B07**□ **Dubiel,Jacek****2416**■ **Jakel,Wolfgang****2236**

OLOB 11/12 (1.3)

02.10.2011

[Houdini 1.5a x64 (60m)]

**B07: Pirc-Ufimzew-Verteidigung 20.Sf7**

[20.gxf5?? Weiß schlägt einen vergifteten Bauern De5 21.Dc1 Dxe3 (21...Sxe3?! 22.Tde1=) 22.fxg6 Dxc1+ 23.Kxc1 Lxd3 24.Txd3 Sf4--+]

20...Sc3+[20...Lxa2+ 21.Kxa2 (21.Ka1 b4 μ ; 21.Kc1 b4 μ) 21...Lc3**A)** 22.bxc3? Da5+ 23.Kb1 (23.Kb2 b4--+) 23...Da3 24.La7 b4 (24...Sxc3+? 25.Dxc3 Dxc3 26.Lxb8+-) 25.cxb4 Txb4+ 26.Dxb4 Dxb4+ 27.Kc1 Sc3 28.Tdg1 Sa2+ ∞ ;**B)** 22.Dh2 \pm]

[20...Lc3

A) 21.De2? Da5 22.a3 (22.Lxc4 bxc4 23.Dxc4 Sxe3--+) 22...Lxb2**A1)** 23.Kxb2 Dc3+ 24.Kb1 (24.Kc1 Dxa3+ 25.Kd2 Db4+ 26.Kc1 Sc3--+) 24...b4 25.a4 Da3--+ ;**A2)** 23.Dh2 f4--+ ;

B) 21.Dh2? Dxh2 22.Txh2

Sxe3-+ ;

C) 21.bxc3 b4 22.Ka1 (22.cxb4
Txh4+ 23.Dxb4 Lxa2+ 24.Kxa2
Sxb4+ 25.Kb1²) 22...bxc3 23.Dc1
Lxd3 24.Txd3 Da5 25.a3 Tb2
26.Txc3 Dxc3 27.Dxb2 Dxb2+
28.Kxb2 Sxe3²]

21.bxc3 Da5 22.Dh2 Lxe6 23.Sg5

[23.Dxb8+?! Kxf7 24.Da7 Da3=]

23...Lxa2+ 24.Kc1 Td8 25.Ld4

[Nicht 25.gxf5 Lxc3 26.Td2 Lc4³]

25...Txd4?!

[¹ 25...Lxd4 26.cxd4 Txd4±]

26.cxd4+- Kd7 27.c3

[27.Df4!? lässt dem Gegner kaum
Chancen Db4 28.gxf5 Lxd4
29.Dxd4+ Dxd4+-]

27...Lb3?

[¹ 27...Dxc3+ 28.Dc2 Da3+ 29.Db2
Dxb2+ 30.Kxb2 Ld5 31.gxf5 Lxd4+
32.Kc2 gxf5 33.Lxf5+ Kd6 34.Se4+
Ke5+-]

28.Db2 Lxd1 29.Kxd1

[29.Txd1?! Lh6 30.f4 Lxg5 31.fxg5
fxg4±]

29...Lf6 30.Sf7?!

[¹ 30.Sh7 gibt noch größeren Vorteil
Lh8 31.Db3 Da4 32.Dxa4 bxa4+-]

30...Da4+? führt zu weiterem

Ungemach

[¹ 30...c5 31.dxc5 (31.gxf5 gxf5
32.Lxf5+ Kc7±) 31...Lxc3 32.Db3
Kc7 33.Ke2+- (33.gxf5?? gxf5³)]

31.Ke2+- Da5 32.Db3 e6

[32...fxg4 würde die Partie
unwesentlich verlängern 33.fxg4
Tg7+-]

33.Th7 Tg7 34.Txg7 Lxg7 35.Sg5

[35.Sg5 Lxd4 36.Dxe6+ Kc7
37.cxd4+-]

1-0

E92

□ **Heppner,Ernst**

2170

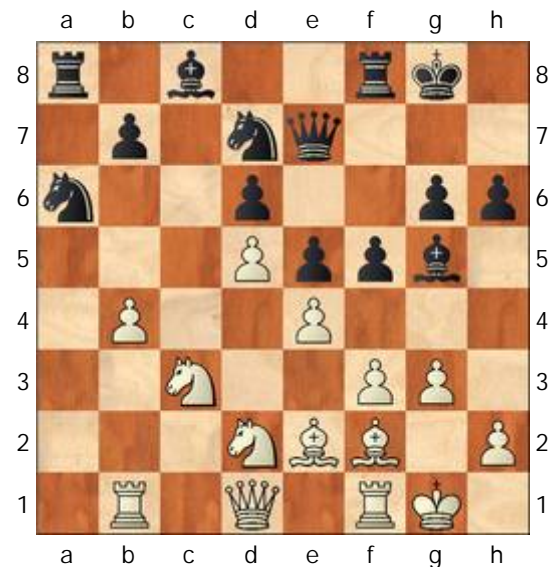
■ **Schlamp,Robert**

2339

OLOB 11/12 (1.4)

02.10.2011

[Houdini 1.5a x64 (60m)]



E92: Königsindisch (Klassisches System) **21...h5 22.Sc4**

[22.exf5 gxf5 (22...Txf5? 23.Ta1±)
23.Sb5 Lxd2 (23...h4 24.Sc4 hxg3
25.hxg3 Tf6) 24.Dxd2 Sf6±]

[22.Sb5 Sf6 23.Sc4 fxe4
24.Sbxd6÷]

[22.Ta1]

22...Sc7² 23.Db3

[23.exf5 gxf5 (23...Txf5? 24.Dc2+-)
24.Dc2 b5²]

23...Se8

[23...f4 24.Kg2=]

24.Sb5

[24.exf5 gxf5 (24...Txf5? 25.Ta1
Tb8 26.La7+-) 25.Kh1 Lh6±]

24...Sdf6 25.Sb6 Weiß droht

Materialgewinn: Sb6xa8 Tb8 **26.Dc4**

[26.exf5 Lxf5 27.Ld3 Td8²]

26...Ld7 27.Sc3

[27.exf5 Lxf5 28.Ld3 Sd7²]

27...fxe4= 28.Sxd7

[Schlechter scheint 28.fxe4 Lh3μ]

[Und nicht 28.Sxe4 Sxe4 29.Dxe4

Lf5µ]

28...Dxd7 29.Sxe4 Sxe4 30.Dxe4
 Weiß hat das Läuferpaar **Df7 31.Tbd1 Sf6** Belagert den Bauern d5 **32.Dd3 Tbc8 33.Lb6 Sd7 34.Le3 Lxe3+ 35.Dxe3 Sf6** Schwarz droht Materialgewinn: Sf6xd5 **36.Dh6** Die schwarze Königssicherheit hat sich verschlechtert **Dg7** Schwarz droht Materialgewinn: Dg7xh6

[Schlechter ist 36...Sxd5 37.Txd5 Dxd5 38.Dxg6+ Kh8 39.Dxh5+ Kg7 40.Dg5+ Kf7 41.f4 Dd4+ 42.Tf2±]

37.Dg5 Die schwarze Königssicherheit hat sich verbessert **Sh7** Schwarz droht Materialgewinn: Sh7xg5 **38.Dd2 Tc7 39.Tc1 Tfc8 40.Ld3 Df6 41.Txc7 Txc7 42.Dh6** Weiß droht Materialgewinn: Dh6xg6 **Sf8 43.Le4** Nicht von der Hand zu weisen **Th7** Schwarz droht Materialgewinn: Th7xh6 **44.De3 Tc7 45.Dh6**
 1/2-1/2

C00

□ **Haubt,Georg** **2232**
 ■ **Mueller,Thorsten** **2133**
 OLOB 11/12 (1.5) 02.10.2011
 [Houdini 1.5a x64 (60m)]

(Diagramm)

C00: Französische Verteidigung (Seltene Züge) **50.Le2 Ta8**
 [50...Tf7

A) 51.Tg2? Lh3 52.Lh5 (52.Tg1? Tf2) 52...Tf8³ ;

B) 51.Txf7 Lxf7 52.Lg4=]

51.Lh5 Td8
 [51...Tg8 52.h3 Tg7 53.Tf8 Tg8²]
52.h3± Lxh3 53.g4 Td6
 [53...Ke6+-]
54.Tf5+



[1 54.Tf3!? Td8 (54...Lg2 55.Tf5+ Ke6 56.Lf7+ Kd7 57.Ld5±) 55.Txh3+-]

54...Ke6± 55.Lf7+ Ke7 56.Ld5 Lxg4 57.Tf7+ Ke8

[57...Kd8 58.Txh7 Tg6 59.Kxd4±]

58.Txh7 Ld1?? ein Ende mit Schrecken

[1 58...Kd8±]

59.e5+- Td8

[59...Td7 verlängert das Leiden

60.Lc6 Lg4 61.Lxd7+ Lxd7 62.Kxd4 Lg4+-]

60.e6 g4 61.Lc6+

[61.Lc6+ Kf8 62.e7+ Kg8

63.exd8D+ Kxh7 64.Dg5 Lc2+

65.Kxc2 d3+ 66.Kxd3 b5 67.Le4+

Kh8 68.Dh6+ Kg8 69.Ld5#]

1-0

A88

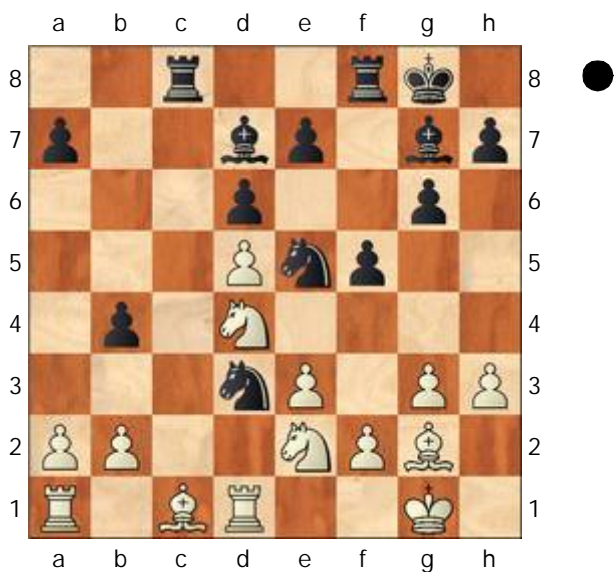
□ **Mueller,Horst** **2191**

■ **Haakert,Juergen** **2390**

OLOB 11/12 (1.6) 02.10.2011

[Houdini 1.5a x64 (60m)]

A88: Holländische Verteidigung (Leningrader Variante) **22...Tc5 23.f4?**
 [23.b3 Tfc8 (23...Sxc1 24.Taxc1

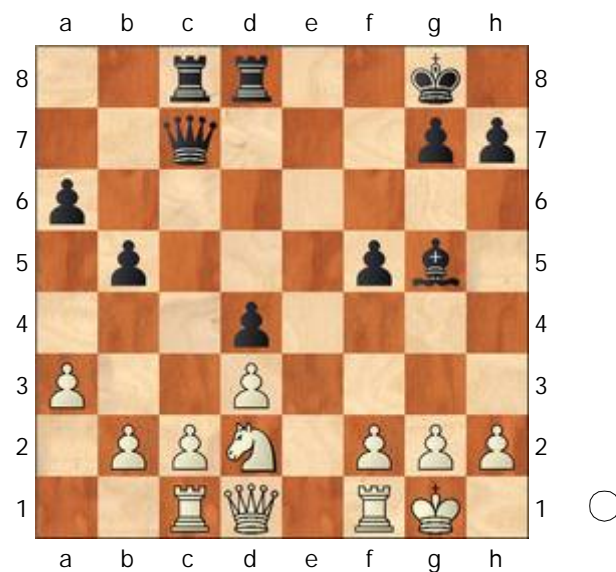


Tfc8 25.f4) 24.Ld2]
 [23.Tb1]
 [23.Sc6 Kf7 24.Sed4 Tc8 25.f4]
 [23.Se6 Lxe6 24.dxe6 Tfc8³]
23...Sxc1μ 24.Tdxc1 Sc4 25.b3?
 [¹ 25.a3 und Weiß kann noch
 kämpfen bxa3 26.b4 Tcc8 27.Kf2μ]
25...Sxe3-+ 26.Kf2
 [26.Tab1 Sxg2 27.Kxg2 Txd5
 28.Sf3-+]
26...Sxg2 27.Kxg2 Tfc8 28.Td1 Txd5
29.Kf2 Kf7 30.Sf3
 [30.Ke1 Ta5-+]
30...Txd1 31.Txd1 Tc2 32.Td2 Txd2
33.Sxd2 Ke6
0-1

□ **Oparaugo,Thomas** **C58**
 2109
 ■ **Eilsberger,Dieter** **2123**
 OLOB 11/12 (1.7) 02.10.2011
 [Houdini 1.5a x64 (60m)]

(Diagramm)

C58: Zweispringerspiel (Klassisches System) **22.Te1 Te8**
 [22...Df4 23.Te2 (23.Sb3 Dg4)

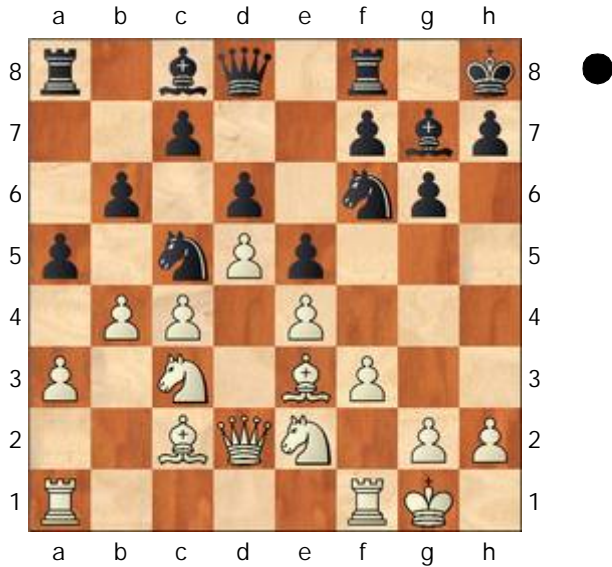


23...Td6 24.De1 Tdc6 25.c4 dxc3
 26.Txc3²]
 [22...Td6 23.c4 Th6 24.g3±]
 [22...g6 23.c4 (23.g3) 23...dxc3
 24.Txc3 Dd7 25.Txc8 Dxc8 26.Sf3
 Lf6²]
 [22...Dd7 23.Ta1 Lf6 24.Sf3 g5²]
 [22...a5]
23.Dh5 Le7?
 [¹ 23...Txe1+ und Schwarz spielt mit
 24.Txe1 h6²]
24.Dxf5+- Ld6
 [24...h6 25.g3 Dd6 26.h4+-]
25.g3
1-0

□ **Czech,Ludwig** **A16**
 2110
 ■ **Thieme,Hans** **2107**
 OLOB 11/12 (1.8) 02.10.2011
 [Houdini 1.5a x64 (60m)]

(Diagramm)

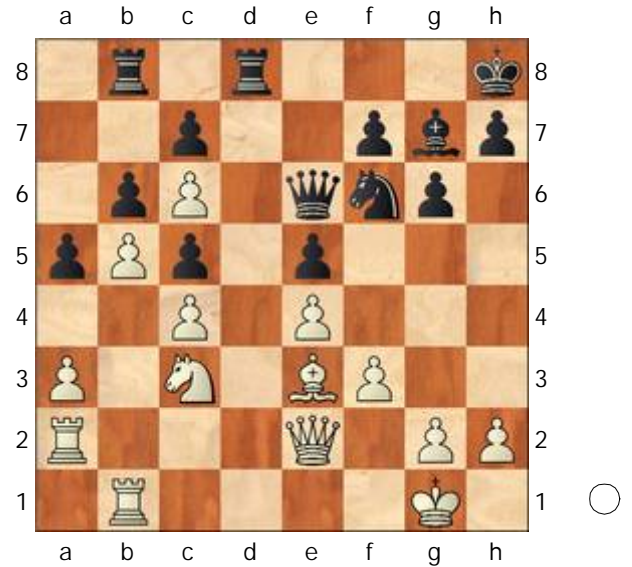
A16: Englische Eröffnung **14...Sb7**
 [14...Scd7 15.Tfd1²]
15.La4
 [15.Sb5 Ld7 16.Sec3 (16.Ld3 Lxb5



17.cxb5²) 16...Sh5 17.Tac1 f5]
 [15.Sa4 Ld7 16.c5 bxc5 17.bxc5
 Lxa4 18.Lxa4 Sxc5 19.Lxc5 dxc5
 20.Tac1]
 [15.Tfc1]
15...Ld7 16.Lc6 Dc8 17.Tfb1
 [17.Lb5 Te8²]
17...Lxc6= 18.dxc6 Sd8 19.b5 Se6
20.Sa4 Tb8 21.Sec3 Td8
 [21...Kg8 22.Te1²]
22.Ta2 Sc5 23.Sxc5
 [23.Lxc5 dxc5 24.Sd5 Sxd5 25.cxd5
 Lf8²]
23...dxc5² 24.De2 De6 Diagramm

(Diagramm)

25.Taa1
 [25.Lg5 Td4 (25...h6 26.Lxf6 Lxf6
 27.Sd5 Tbc8) 26.Sd5 Dd6±]
 [25.Sd5]
 [25.Tf1]
25...h5 26.Td1 Kh7 27.Lg5 Td4
28.Sd5 Sxd5 29.cxd5 Dd6 30.Le3
Txd1+ 31.Txd1 Lh6 32.Lf2 Td8
33.Dd3 Lg5 34.Te1 De7 35.Td1 Td6
36.Dc3 Td8 37.Lg3 f6 38.Tf1 Kg7
39.h3 Kf7 40.f4
 [40.h4 Lf4 41.Lf2 Dd6²]
40...exf4 41.Lxf4 Lxf4 42.Txf4 Kg7



43.Kf1 Te8
 1/2-1/2